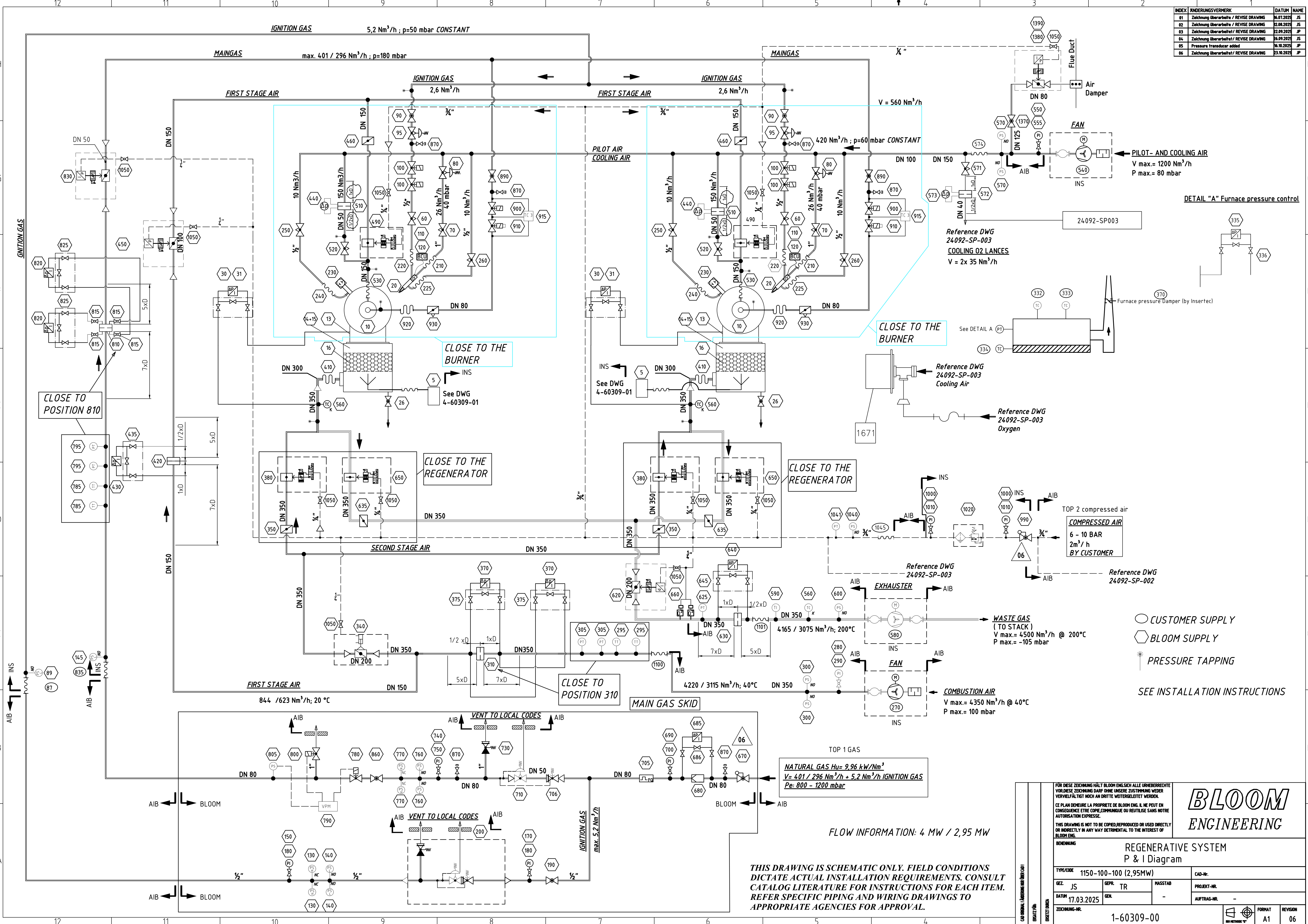


INDEX	ÄNDERUNGSVERMERK	DATUM	NAM
01	Zeichnung überarbeitet / REVISE DRAWING	16.07.2023	JS
02	Zeichnung überarbeitet / REVISE DRAWING	12.08.2023	JS
03	Zeichnung überarbeitet / REVISE DRAWING	12.09.2023	JP
04	Zeichnung überarbeitet / REVISE DRAWING	16.09.2023	JS
05	Pressure transducer added	16.10.2023	JP
06	Zeichnung überarbeitet / REVISE DRAWING	23.10.2023	JP



○ CUSTOMER SUPPLY  
⬡ BLOOM SUPPLY  
★ PRESSURE TAPPING  
SEE INSTALLATION INSTRUCTIONS

FÜR DIESE ZEICHNUNG HÄLT BLOOM ENGLISCH ALLE URHABERRECHTE VOR. DIESE ZEICHNUNG DARF OHNE UNSERE ZUSTIMMUNG WEDER Vervielfältigt noch an Dritte weitergeleitet werden.

CE PLAN DEVIENE LA PROPRIÉTÉ DE BLOOM ENG. IL NE PEUT EN CONSÉQUENCE ÊTRE COPIÉ, COMMUNIQUÉ OU RÉUTILISÉ SANS NOTRE AUTORISATION EXPRESSE.

THIS DRAWING IS NOT TO BE COPIED, REPRODUCED OR USED DIRECTLY OR INDIRECTLY IN ANY WAY DETRIMENTAL TO THE INTEREST OF BLOOM ENG.

**BLOOM ENGINEERING**

RECHENUNG

TYPE/ODE 1150-100-100 (2,95MW)

GEZ. JS DEPR. TR HASSTAB. -

DATUM 17.03.2025 GEN. -

ZEICHNUNG-NR. 1-60309-00

REGENERATIVE SYSTEM P & I Diagram

CAD-Nr. -

PROJECT-NR. -

AUFTRAG-NR. -

FORMAT A1

REVISION 06

1-60309-00